

## 公司简介(Company Profile)

Mincom 是全球领先的行业解决方案提供商。它是资产密集型企业的最佳技术合作伙伴。自 1979 年起至今，我们的客户遍布世界 40 多个国家，包括矿业、石油天然气、公共事业、交通运输、国防和政府等领域。

二十多年来，我们的人员成功地与这些重要的企业进行了卓有成效的合作。我们的协作经验给我们的客户在生产过程中带来巨大的效益并大大减少了生产费用。我们的专业技术为我们的客户在业务、资产和人员运作上发挥了最大的优势，提供了创新的方案。

Mincom 对于资产密集型企业提供了全方位的策略服务，这些服务都是由行业经验丰富并对经营方法有着深刻理解的行业专家提供的。Mincom 提供的服务包括：策略咨询、电子商务能力、系统集成、培训与支持、实施服务、项目管理、IT 外包服务以及跨越价值链的应用系统外包服务。

我们同很多世界领先的组织合作。我们的战略联盟与合作伙伴包括：埃森哲(Accenture)公司、BEA 公司、Caterpillar Inc、CES 国际、Citrix、康柏(Compaq)、Corvu、惠普、IBM、微软(Microsoft)、Oracle 和 Sun。

我们支持的客户包括：英美矿业集团、澳大利亚国防部、智利海军、Cleveland-Cliffs 公司、Energen、Integral Energy、MIM、MTR 公司、集成能量、必和必拓、伦敦地铁公司，英法海底隧道公司，布里斯班市政府，Newmont Mining、太平洋电力、Rio Tinto、苏格兰电力和联合太平洋公司。

Mincom 在全球设有 22 个办公室，拥有 1,500 多名资深技术人员，包括：澳大利亚、北美洲、南美洲、亚洲、东南亚、非洲和欧洲。

Mincom 解决方案是专为资产密集型客户而设计，广泛应用于全球的以下领域：

**采矿业**——从 1979 年至今，选择了 Mincom 提供的矿业技术解决方案和服务的客户已经遍及全球。从澳大利亚煤矿行业起步，现在 Mincom 的业务遍布世界的各个角落，包括很多地处偏远地区。我们的解决方案来自于具有资深专业技术人员的实践经验。Mincom 拥有独特的行业范围和分类，涉及技术、管理、运营和协作系统。我们的公司名称是英文“矿业”和“电子计算机技术”两个字的组合，这充分体现了我们的传统产业和核心能力。

**交通运输业**——Mincom 交通运输业解决方案不仅能满足客户在铁路与大型客流运输操作中的不同需求，而且能够有效地简化和监控他们在设备维护、基础设施和机车方面的管理工作。Mincom 的交通运输业解决方案管理着伦敦地铁公司 3,954 辆列车、货车设备。该公司每年运送的旅客多达 10 亿人次。Mincom 在全球交通运输组织（包括铁路和客流运输）优化资本利用率、最大限度利用辆数方面，有着广泛的经验。

**公共事业**——我们有超过 20 年的全球公共事业行业合作经验，完整的公共事业解决方案，控制资本化过程的整合系统。Mincom 用其拥有的丰富知识、经验和全球支持及服务，为世界各地的公共事业企业带去更多的收益。在全球我们拥有 50 家大型公共事业企业客户。

**国防**——Mincom 国防解决方案在全球广泛应用：支持东帝汶、阿富汗、伊拉克和所罗门群岛的 ADF 作战部署系统。全球多个国家的军事组织也在使用 Mincom 国防解决方案，如加拿大国防军、智利海军、文莱

---

皇家武装部队和博茨瓦纳国防军、英国皇家海军(法斯莱恩核潜艇基地)、洛克希德-马丁公司(美国海岸警卫队的供应商)、卡特彼勒公司(美国陆战队的供应商)等。

**政府**——专门为地方政府、州政府和联邦政府部门及机构设计的解决方案极具灵活性。基于与政府部门 20 余年的合作经验，Mincom 有能力为客户提供物有所值的服务，协助其提高生产力和服务水平，更好地管理固定资产，改进业务流程和物流管理，完善风险管理，增加问责制并调动企业最重要的资产——员工。Mincom 政府解决方案可以帮助您管理、服务和培训员工，让企业发挥最大的运营效能。

## Mincom LinkOne™

Mincom LinkOne™是一套用于生成复杂设备的零部件手册图表目录的软件，帮助用户**自始至终**都能选到**正确的零部件信息**。Mincom LinkOne™在图像内容创建、分销和获取上处于世界领先地位，其无与伦比的功能将图表与零部件目录和大量的文本相链接，以便于 EPC (电子零件编目)和 IETM (交互式电子技术手册) 的生成。

Mincom LinkOne™ Version 5 于 2006 年 11 月 30 日发布，它充分利用了 Mincom 公司 LinkOne 产品 13 年来在开发和行业认知方面的实力，为资产维护商和原始设备生产商提供了一套灵活的零部件管理解决方案。

LinkOne 的出版、分销、浏览系统使得所有形式的电子零件和服务信息可以通过互联网、内部网或光盘 CD 的形式在触击按键后即可得到。在以下领域我们协助客户：

- 资产管理
- 库存控制
- 供应链管理
- 制造流程
- 材料管理

Mincom LinkOne™的灵活性源于：

### 持续的更新

Mincom LinkOne™使您的分销商或运营商可以随时在互联网上对零部件信息进行常规的更新检查，以确保获取用户最新的实时信息。

### 灵活的集成

您需要在您的解决方案中涵盖现价和可用性吗？没问题。那么现场设备检测呢？当然也没问题。LinkOne Version5 的灵活插件框架特性允许您将您自己所需部分添加进 LinkOne 系统中，并且在运行时与 LinkOne 的标准功能相一致。



### 警告和弹出式注释链接

Mincom LinkOne™可以将图像与文件内部最新的生产商信息、设计变更信息、必要的安全建议和警告相链接。

### Mincom LinkOne™使用您的语言

跨国营运公司？没问题。Mincom LinkOne™使用您的语言...包括英语，荷兰语，法语，德语，意大利语，日语，西班牙语以及中文等语言。LinkOne 拥有在全世界范围提供本地支持服务的合作伙伴。Mincom LinkOne™ Version5 按标准配备了对 12 种语言的支持功能。

### 一旦出版，随时随地可视

Mincom LinkOne™的内容是一次生成的，并且可通过浏览器界面浏览——Mincom LinkOne™ WebView(Mincom LinkOne™互联网浏览器)。使用 Mincom LinkOne™ WebView，可以使用户随时随地通过互联网查看最新的设备资料。

## Mincom LinkOne™出版解决方案

使用 Mincom LinkOne™，设备生产商和装配商可迅速生成全面的、易于操作的、同其产品相附带的电子手册。

Mincom LinkOne™提供一套电子文档解决方案——利用最新技术将**任何**与某一设备相关的文档相链接，是一套全面的解决方案，可提供：

- 所有零配件的信息
- 配置及特别模块选择
- 服务和技术文档

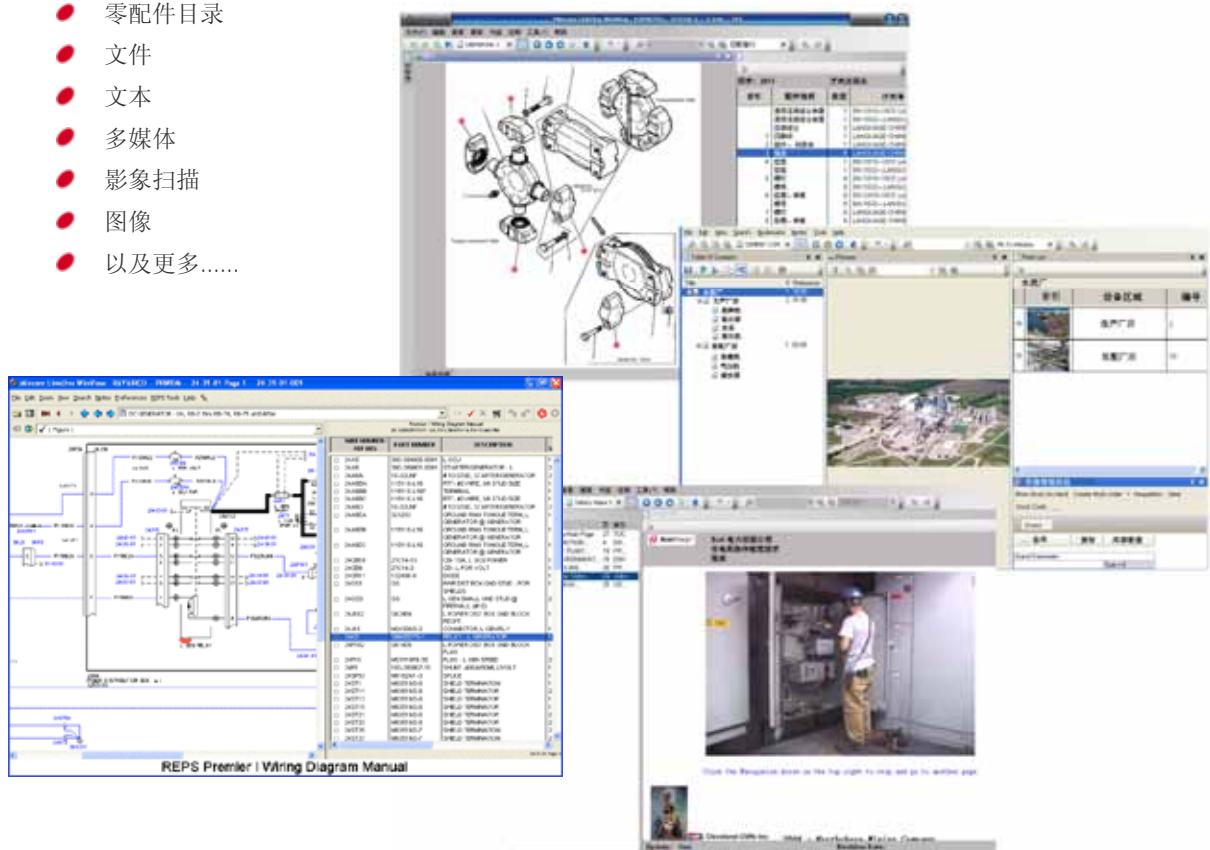
包括更新，警告和安全报告在内，与您的产品有关的所有文档均可存储于同一位置。

Mincom LinkOne™允许某一设备其全部文档间的图像导航。无论是单击键盘进入，看到完成工作所需的某个最小零部件或装配线的维修指令，还是确认破损元件并链接到如何对其进行修理的装配线流程，Mincom LinkOne™均可完成。

一旦出版，Mincom LinkOne™的手册可通过互联网，内部网或 CD/DVD 发布并同步实时更新。

Mincom LinkOne™允许从多种不同文件资源中生成支持多种语言的技术文件，包括双字节内码，如：

- CAD 绘图
- 零配件目录
- 文件
- 文本
- 多媒体
- 影象扫描
- 图像
- 以及更多.....



## Mincom LinkOne™ Viewing 浏览解决方案

Mincom LinkOne™为设备生产商提供了完整的文档解决方案，包括电子零件编目(EPC's)和交互式电子技术手册(IETM's)，以支持他们提供的多种设备。

Mincom LinkOne™手册为设备维护商提供了一套便于使用、实时更新的解决方案。使用 LinkOne，维护商可看到所有与完成手边工作相关的资料。Mincom LinkOne™简化了资产管理和库存控制的流程，确保供应商和设备维护商订购到正确的零配件。

### Mincom LinkOne™ WinView（窗口浏览器）—11月30日发布的 Version5

LinkOne WinView 为使用 Windows2000/XP/Vista 的客户而设计。用户可能会需要断开与网络的连接、登出内部网或互联网，单独进行工作，或是需要具备高度可扩展性的 Windows 版本以构建为分销商定制的解决方案。

### Mincom LinkOne™ WebView（网络浏览器）

LinkOne WebView 通过互联网以客户定制的浏览器格式，提供无可比拟的电子目录功能。

LinkOne WebView 将电子目录提升至一个新的层次，为例如电子采购等电子商务活动提供基础。

## 专为生产商所设计的 Mincom LinkOne™

在从事关键性资产的销售和支持的行业中，售后市场的管理能力是至关重要的。经销商和采购管理人员的网络需要获取最新的产品信息，并做出正确的采购和维护决策。然而，从经销商和采购管理人员按地理位置分布的庞大网络中获取正确和实时的信息是非常困难的，也是很多生产商一直不懈追求的。由于每天信息查询的延误和错误零部件的订购，使售后销售和生产的收益蒙受了不小的损失。

只要是以任何一种简便易行的图像格式存储的信息，Mincom LinkOne™均可提供实时更新，帮助每位生产商迎接每天的挑战。

使用 Mincom LinkOne™，经销商和采购管理人员可以很轻松地从小生产商处获取最新的维护手册、零配件目录和服务公告，准确地识别到和采购到符合其客户要求的、正确的备用零配件。

Mincom LinkOne™帮助生产商综合利用其现有的产品信息，并实现：

- 提高备用零配件销售的收益。
- 避免维护延迟和保修索赔，减少运营成本。
- 通过零售商/运营商网络提高运营效率。
- 改善客户服务，提高客户保留。
- 通过避免不正确零配件的订购，改善库存水平管理。

另外，LinkOne 所独具的资料信息安全保护功能对于敏感的设备信息的保护起到重要的作用。设备生产商可以通过对设备 LinkOne 资料的版权进行加密保护，从而大大降低了非运营商或客户的公司通过非法的渠道获取设备信息资料的可能性。而对于设备生产商，设备的全套信息变成了公司的版权资料，版权的管理得到有效的控制。

这方面的成功案例如：日本晓松公司，卡特皮勒公司等

### 阿尔肯·高夫

*“Mincom LinkOne 实现的设备零配件可视性大大方便了零售商。他们很容易就能搜索并订购到正确的备用零部件，而同时我们能确保避免重复性库存。Mincom LinkOne 是用于零配件目录方面最优化的解决方案，在实施和维护上比其他常规方法更节约资源和人力。”*

*Doug Parrish 公司，场地经理，阿尔肯·高夫*

## 专为采购管理所设计的 Mincom LinkOne™

每年，管理复杂、大型设备的采购人员经常要从不同的生产商和其他供应商处收到大量的维护手册和各种不同零配件的更新信息，经常是刚刚打印好的资料就已经过期了。采购人员平均每天要花费很长时间来查找正确的零部件信息。

这样的困扰促使由纸质文件向更简便方法的转变，用户需要一种以电子资料的形式为 PC 机、网络和互联网用户提供逐层图像化零配件浏览的模式。

Mincom LinkOne™帮助采购和维护人员克服了他们每天所面临的很多困难，将现有内容进行编辑，使用户可逐层进入到一个复杂流程中。无论是重型推土机、核电站、火车头或发动机、用户可在几秒钟内通过图像浏览到整个流程，甚至是一个小小的阀门，迅速获取正确的零部件编号。

此外，程序文档，视频说明，更新和安全警告等信息亦可连接到服务和维护人员的工作现场，以供随时查询。Mincom LinkOne™可对您所拥有的信息进行综合利用，无论是纸质的或是电子的。Mincom LinkOne™在真实可更新的设备零配件信息的传输上迈出了划时代的一步。

Mincom LinkOne™将图像与文档相连接，如此一来在点击鼠标的同时您不但能看到您想看到的零件，也能看到与其相关的其他信息，例如：服务指令，订购建议，安全指示或零配件清单等。

另外使用 Mincom LinkOne™，采购管理人员可：

- 对关键性资产进行迅速和有效的维护，并提供正确、实时的安装和服务信息以减少设备停机。
- 通过优化购买和销售零配件的工作流程，保持了最佳的库存水平，从而降低了相关成本。
- 通过图像搜索、设备及图表的显示，确保了与维护 and 更新服务文档相关的成本降到最低。

## Mincom LinkOne™设备维护管理

### 行业挑战

对于大型企业的设备维护部门，企业的重要资产—企业的设备是这个部门工作人员工作的重点对象。而在对重要设备的维护工作中，设备的维修维护信息，下线上线的步骤，安全生产信息，设备零配件信息等资料都是维护部门工作人员每天都要浏览的信息。然而大量的设备资料，过期的或未更新的设备资料信息给维护管理工作带来了大量的日常工作任务，包括资料查询，资料确认，零配件信息确认，信息输入，库房信息查询等。

### 解决方案

Mincom LinkOne™帮助设备维护管理人员克服了他们每天所面临的很多困难。通过使用 LinkOne，设备维护人员能够更迅速、准确地找到相关设备的所有信息，包括维护信息，维护步骤，安全信息，所需零配件信息等。从而提高了维护的效率、改善业务流程，提高生产率。Mincom LinkOne 的一项关键性收益是减少了采购管理人员花费在寻找与其急需维护设备的相关信息上的时间，以减少维护次数，设备停机以及由于不正确的维护所导致的重复性错误。

另外，LinkOne 还可以被应用于设备维护信息的保存。具有历史价值的特殊工种的工作内容、工作方法等信息都可以以文字，图像，FLASH 或视频的形式存储在于其相关的设备目录中。这种有重大价值的设备历史维护信息可以被永久的保存下来。

Mincom LinkOne™和客户现有的 ERP 系统（如 SAP 系统）或库房管理系统，订单系统的集成，将 LinkOne 的功能引入到 ERP 或 EAM 系统的设备维护管理模块，大大加快了工作人员对 ERP 系统的使用效率。Mincom 拥有大量的 LinkOne 和 SAP 等 ERP 系统集成的成功案例和经验。现有的数据链接功能和转换模块使得这类的系统集成变得非常易行。在这方面的成功案例如：DBT，西门子医疗等。

## Mincom LinkOne™ 应用的拓展

Mincom LinkOne™的应用可以被拓展到很多行业和领域，其优异的图像化信息处理方法对于很多非设备管理行业同样具有很高的利用价值：

### 1. 道路、交通、油气管线、输电网络等行业

这类的行业内容所涉及的工作目标如：道路，交通网络，输电、油、气等管线都具有线性或区域性的特点，其工作内容往往也是分段进行管理和维护的。LinkOne 可以讲整体网络或管线作为一个设备来处理，而将其不同的分段或分区作为多层次的零部件来进行分类和分批次管理。不同区域或段次的“零部件”的具体工作信息和内容被统一记录并随时得到更新和管理。



### 2. 城市市政、景点、地理信息处理等行业

这一功能已被很多政府管理部门所采纳。LinkOne 独有的图像和资料的链接功能使很多城市市政管理工作变得简而易行。市政设施信息、景点信息、交通旅游信息、安全信息、地理位置信息等所有相关的信息都可以在同一系统中保存并得以浏览。



### 3. 安全生产、安全监督等行业

安全生产信息，设备的安全操作信息，行业的职业培训信息等都可以以电子资料的形式得以保存，并应用于技术培训、安全生产培训和行业技能规范等方面。



## Customer Success Profile 客户成功案例

行业：汽车制造



AM General

<http://www.amgeneral.com/>

### 公司简介

位于美国印第安纳州 South Bend 市，以生产美国军用 HUMVEE 车及其民用 HUMMER H1 闻名的汽车制造厂。在军用和特殊用途车辆的设计、工程、技术、生产和相关零部件方面居世界领先地位。

### 行业挑战

AM General 正致力于解决自己在多地点生产环境和产品分销渠道中遇到的常见问题：

- 资料架上堆放着过时的、杂乱无章的零部件目录；
- 仅有部分员工知道的、未成文的维护程序；以及
- 涉及人工入帐的采购程序，其中有些不可避免的失误会降低资产的利用率。

随着供应链的不断延长，以及产品分化所带来的生产和维护程序的不断复杂化，公司面临着越来越大的压力，亟需采取相应措施，而不是简单地投入资金。

Mincom 负责创新和市场开发的执行副总裁 John Hickey 先生说：“生产企业通过优化关键资产的可用性获得了巨大的利润。然而，这些公司在每个基地的设备可能相同，其配置却可能大不一样。令人遗憾的是，所有基地都依赖于同样的通用零部件目录和维护文档，并因此带来了各种问题、降低了效率。”

### Mincom 解决方案

AM General 采用电子文档已有一段时间，然而，既有系统的不足限制了电子文档的应用。

AM General 公司技术培训与出版部经理 Tim Bonadies 先生说：“Mincom LinkOne 的功能正是我们所期望的。比如，它具有强大的导入功能，可以导入现有图片。通过使用浮动窗口、调色板等工具，我们可以轻松定制屏幕显示效果。我们可以根据用户的偏好来设定屏幕显示，许多其他系统根本没有这样灵活。”

同时，Mincom LinkOne 产品经理 Ross Furlonger 先生还提到在不同班次间维护的一致性得到提高。“夜班工人的经验和知识相对不足。这些因素可能导致推延维护。电子文档的使用平衡了所有工人的知识。我们也因此消除了类似情形：某个工人用笔在贴纸上记下错误的零部件编号，并将错误编号输入订购系统。”

“对于生产企业来说，从纸质文件到电子文档是迈出的重要一步。除了初期的转换之外，它还涉及到工作流程的变化。但他坚信，对于 Mincom 的用户来说，使用 Mincom LinkOne 是件轻松的事。这是因为他们讨厌在纸质手册中查找数据。” John Hickey 先生

**“AM General 和其他公司借助电子文档，将良好的资产管理引入了供应链。”**

©2006 Mincom Ltd

**Customer Success Profile 客户成功案例**

行业：飞机制造

**Raytheon Raytheon Aircraft**

<http://www.raytheonaircraft.com/>



**关于 Raytheon**

Raytheon Aircraft 是马萨诸塞州列克星敦市 Raytheon Co. 旗下的子公司，亦是世界上最负盛名的政府、商务和个人用飞机制造商之一。其制造厂分布于八个州，员工达 9000 人。2002 年在全球的销售额为 21 亿美元，据称是全球领先的复合飞机制造商。

**行业挑战**

一方面，Raytheon 的各式新老飞机在世界各地的天空中翱翔。另一方面，Raytheon 也面临着严峻的挑战。它需要及时地编制、更新并派发飞行手册、乘务员手册、维修文档和零部件目录。用来为不同型号飞机的购买者派发电子文档的系统被称为“Raytheon 电子出版系统”（REPS），它其实是 Mincom LinkOne 的 OEM 版。Raytheon 用 REPS 派发的手册多达 136 种，涉及 33 种飞机型号。另外，该公司还出版了两个维修公告库，包括 5000 多份简报和维修规程。

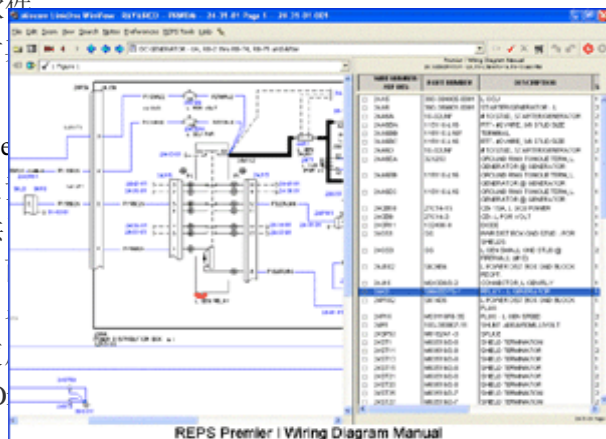
**Mincom 解决方案**

**“Raytheon 采用电子文档，增强了飞机的飞行安全性”**

Raytheon Aircraft 采用 Mincom LinkOne，向 Hawker 800XP 等型号飞机的购买者提供电子版的维修计划、手册和零部件目录等文档。

Raytheon 曾经用过另一家公司的电子文档软件，但该公司的支持服务不尽人意，而且软件中还存在许多缺陷。另外，Raytheon 客户对文档查看器的成本也颇有微词。

位于堪萨斯州威奇托市的 Midwe Technologies 公司是一家系统集成商，负经销 Mincom LinkOne。向 Raytheon 提供 Mincom LinkOne，不但解决了上述问题，且还带来了其他显著效益。大约有 4000 现场用户获得了 Raytheon 电子文档的使用授权，这些文档通过光盘派发，使用 LinkO WinView 查看器进行阅读。



## 用户评价

**对 Raytheon 而言, Mincom LinkOne 最具价值的功能是能够将产品图片与零部件编号相链接。**

在零部件目录中, 我们可以将复杂的接线图与详细的部件信息直接链接起来。这项功能深受客户喜爱。只需点击零部件名称, 即可显示相应图片, 反之亦然。我们的用户都不愿浪费时间, 该功能可让他们快速找到所需信息。Mincom LinkOne 还可轻松启动其他应用程序, 这一点也深受 Raytheon 客户的喜爱。

Gray 说: “据我所知, 加拿大交通部下了大量功夫, 将 LinkOne 与自己的维修跟踪系统相对接, 使两者可以轻松切换。比如, 如果维修跟踪系统显示, 飞机上的某个部件需要更换, 维修人员即可直接从该系统切换到 LinkOne 的技术文档。”

除了用户之外, 1500 名 Raytheon 员工也在使用 Mincom LinkOne。比如, Raytheon 客服代表会利用系统的“注释”功能将零部件编号和名称的变更情况记录下来, 为技术出版部的工作提供协助。

他说: “考虑到我们内部流程的实际情况以及零部件编号变更之类的繁杂性, 要保持文档的时新性是非常困难的。而现在, 如果客服代表在与客户进行交流时获知了此类变更, 就可在 LinkOne 中加上电子注释。由我负责的部门每个月会将所有注释收集起来。这有助于我们在下一次修订时确定工作重点。”

## 选择 CD 作为出版介质

Raytheon 仅在网络上提供了数量有限的文档, Gray 希望 Raytheon 继续使用 CD 作为出版介质。虽然在美国的大多数地方, 随时访问互联网是件非常容易的事情, 然而, Raytheon 的许多客户都地处世界上偏远的角落, 在这些地方, 互联网点很少, 甚至根本没有互联网。即使对于那些可以随时访问网络的客户而言, 他们也更看重 CD-ROM“硬”拷贝文档的安全性。

在 Gray 看来, 通过 CD 光盘派发文档的另一个吸引人的地方在于, LinkOne 具有“惊人的”数据压缩能力。“我们可以将好几本、厚达数英寸的手册的数据放在一张光盘上。如果将这些文档转换成 PDF 文档, 生成的文档不可能这样小。我们不但不会停止使用基于光盘的电子文档, 而且希望最终将基于 LinkOne 的文档通过容量更大的 DVD 来发行。”

“使用电子方式派发文档, 为客户查找所需信息提供了方便。而且, Mincom LinkOne 功能强大, 使得 Raytheon 的客服系统 REPS 能够快速向技术文档部门提供最新的零部件信息。”  
Raytheon 产品开发与工程部技术出版物经理 Nigel Gray